

---

PC-Talker 7Ⅱのインストールが終了したら、早速 Windows7 を操作してみましょう。

Windows7 にインストールされているソフトウェアを起動するには、通常スタートメニューを使用します。

また、PC-Talker 7Ⅱは構造をより単純化した「AOK メニュー」という選択メニューを用意しており、ソフトの起動をより簡単な操作で行えるようにしています。

パソコンの電源を切る操作も、スタートメニューや AOK メニューから行います。

この章では、パソコンの電源の入れ方と切り方、ソフトウェアの起動と終了、キーボードの位置を覚えるための練習方法など、パソコンを使う上で基本となる操作方法を習得します。

### 1. 電源の入れ方

パソコンの電源を入れるためには、電源ボタンを押します。電源ボタンの場所はパソコンによって違っていています。

電源を入れると、Windows の準備画面が順番に表示されます。その後、起動を示す音楽が鳴り、PC-Talker 7 II の音声聞こえます。電源を入れてから操作の準備ができるまでに、通常数十秒から数分かかります。

### 2. 電源の切り方

パソコンの電源を入れるときは電源ボタンを押しますが、電源を切るときは電源ボタンを押して切らずに、パソコンを操作して切ります。スタートメニューと AOK メニューのそれぞれで操作方法は違っていますので、両方の場合について説明します。

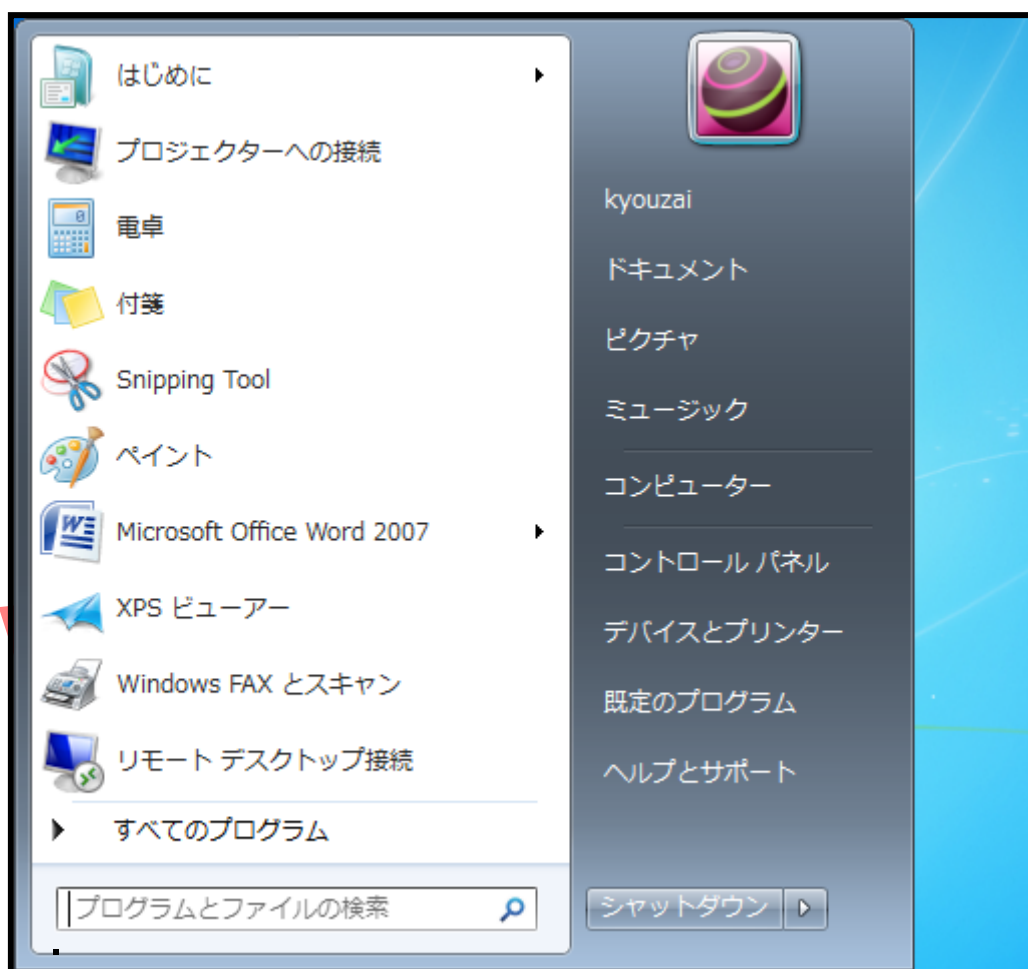
## (1) スタートメニューの利用

<Windows>キーを押すと「スタートメニューオープン プログラムとファイルの検索の文字入力」と読み上げがあり、画面の左端にスタートメニューが表示されます。このプログラムという用語は、ソフトウェアという用語とほぼ同じ意味です。

このスタートメニューは2列で構成されていて、<↓(下)>カーソルキーを1回押すと、左の列の一番上の項目に移動することができます。その後、<↓(下)>カーソルキーで移動すると、登録されているプログラムの一覧、最近使ったプログラムの一覧が並んでいます。一覧の最後には、[すべてのプログラム]という項目があり、その次には最初にあった、「プログラムとファイルの検索の文字入力」に戻ります。以後<↓(下)>カーソルキーを押し続けても、右の列に移動することはできません。

※Windows XPのスタートメニューも2列で表示されますが、<↓(下)>カーソルキーで左の列の最下段まで行くと、次は右の列の最上段へ移動します。つまりWindows XPのスタートメニューは、表示上は2列でも、構造上は1列になっていました。

※Windows Vista や Windows XP ではクラシックスタートメニューという Windows Me 以前のスタートメニューの形式に変更できましたが、Windows 7 ではそのような変更はできなくなりました。



次に、右側の列（2列目）を確認してみましょう。

「検索の開始の文字入力」から<Tab>を押すと、右側の列の最初の項目に移動します。

右側の列の最初の項目は個人用フォルダーです。作成した文書ファイルや音声ファイル・画像ファイル、また、インターネットのお気に入りや、ダウンロードしたファイルなど、ユーザー個人に関するデータのほとんど全てが、このフォルダー内に保存されます。

個人用フォルダー名はそれぞれのコンピューターによって違ってきます。Windows 7の初期セットアップ時につけた名称が使われますが、名称変更することもできます。

個人用フォルダーに移動すると、以下のよう  
に読み上げます。

「(個人用フォルダー名)個人用フォルダーを開きます。」

個人用フォルダーについては、別項で詳しく説明します。ここでは、このまま<↓(下)>カーソルキーで移動してみましょう。以下の順番で、項目及びその説明が並んでいます。

「ドキュメント 手紙、レポート、メモなどのドキュメントにアクセスします。」

「ピクチャ デジタル画像を表示及び整理します。」

「ミュージック 音楽ファイルやオーディオファイルを再生します」

「コンピューター コンピューターに接続しているディスクドライブやその他のハードウェアを参照します」

「コントロール パネル 設定を変更し、このコンピューターの機能をカスタマイズします。」

「デバイスとプリンター デバイス、プリンター、印刷ジョブを表示および管理します。」

「既定のプログラム Web 閲覧、電子メール、音楽の再生などの操作を行うときに使う既定のプログラムを選択します。」

「ヘルプとサポート ヘルプのトピック、チュートリアル、トラブルシューティング、サポート サービスなどを検索します。」

「シャットダウン 更新プログラムをインストールしてから、コンピューターをシャットダウンします。」

この「シャットダウン」で<Enter>を押すと、電源を切ることができます。電源を切るときも、電源を入れる時のように数十秒から数分程度時間がかかります。

# 見本